


  
**convergence**  
GROUPE

ACT&O


 euroditas

CoeliENCE  
faire autrement

 HEDERA-IT

impala  
gestion

RISKEO  
CONSEIL & SERVICES

 secoia

 secoia

# Passifs sociaux et retraite

Agir ensemble pour demain !

Mars 2026

# Sommaire

**01** Qui sommes nous ?

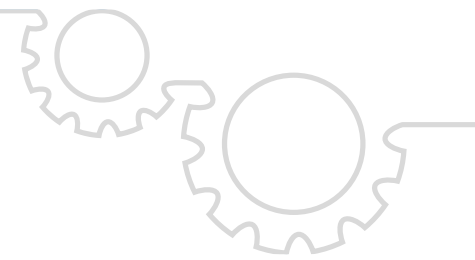
**02** Protection sociale : bilan 2025





# 01

## Qui sommes nous ?

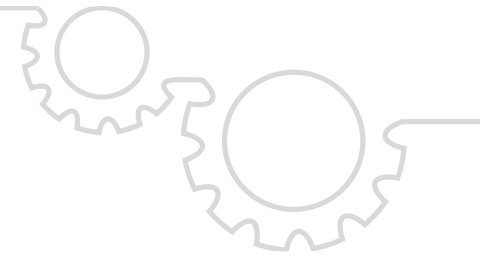


# Un acteur 100% français & indépendant

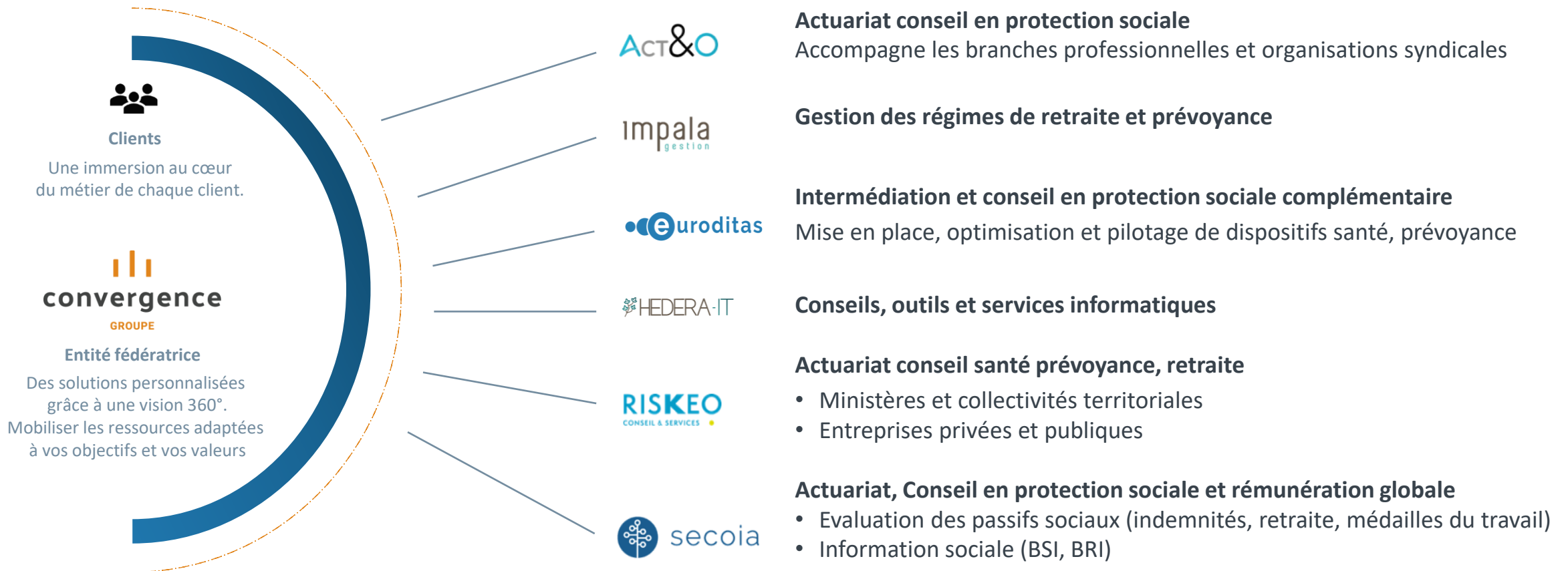
**Secoia**, cabinet conseil en stratégie et ingénierie actuarielle, est une marque du Groupe CONVERGENCE, qui se distingue par une indépendance totale – structurelle et capitalistique. Chaque entité, constituée en SAS détenue à 100 % par ses dirigeants, bénéficie ainsi d'une gouvernance agile et d'une stratégie pleinement maîtrisée.

**Notre force** réside dans notre capacité à conjuguer expertise technique, vision stratégique et accompagnement humain. Avec Secoia, capitalisez sur vos défis pour renforcer votre performance financière, votre cadre juridique et votre dialogue social.

**Nos experts accompagnent les entreprises dans la maîtrise de leurs engagements sociaux et la valorisation de leur politique de rémunération différée. Notre approche repose une double expertise : actuarielle et RH. Avec Secoia vos engagements et dispositifs deviennent lisibles, maîtrisés et conformes.**



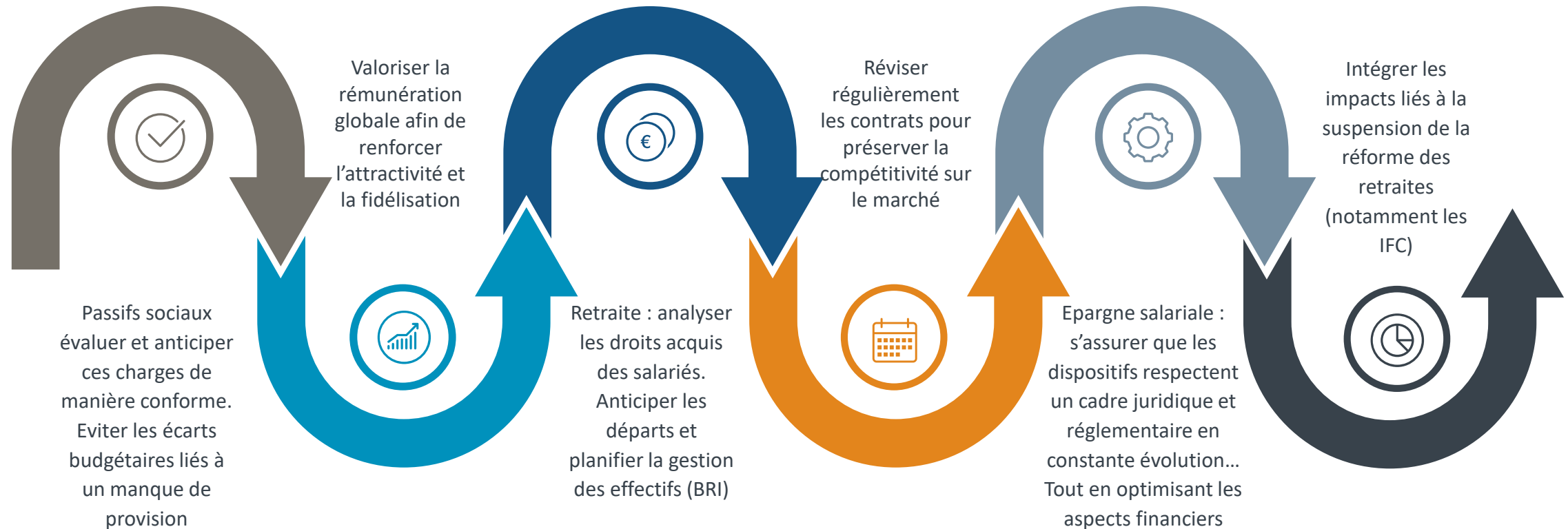
# Une synergie de compétences à votre service



# Notre approche

**Coconstruire des solutions créatrices de valeur avec et pour nos clients.**

Les entreprises doivent aujourd'hui maîtriser des engagements sociaux complexes et faire face à des enjeux financiers, réglementaires et sociaux. Sécuriser les dispositifs, là est le véritable défi :





# 02

## Protection sociale bilan 2025

Risques & Perspectives 2026

# Quels Risques majeurs en 2026



## Protection sociale Double sanction

- Coût immédiat sur les régimes santé/prévoyance,
  - Impact sur les passifs sociaux (notamment IFC)
  - **Sous-provisionnement** ou dérapage comptable sur les engagements sociaux
- Effet cumulatif sur le bilan, les provisions et la capacité d'investissement.**



## Assureurs / mutuelles

- Augmentations tarifaires brutales ou révisions des garanties



## Risque social & RH

- Tension interne entre attractivité sociale Vs maîtrise des coûts
- Insatisfaction sur les garanties santé/prévoyance en cas d'ajustements à la baisse.
- Dialogue avec les partenaires sociaux sous tension
- Départs en fin de carrière plus tardifs ou mal anticipés  
→ tensions sur les effectifs et la pyramide des âges.



## Risques réglementaires

- Mauvaise anticipation des évolutions PLFSS ou des obligations conventionnelles,
- Exposition accrue aux contrôles et redressements URSSAF



## Réforme des retraites Impacts

- Revalorisation des engagements
- Sensibilité forte aux hypothèses actuarielles (taux de rotation, âge moyen, rémunérations finales).

# Nos solutions dédiées à vos enjeux RH & financiers

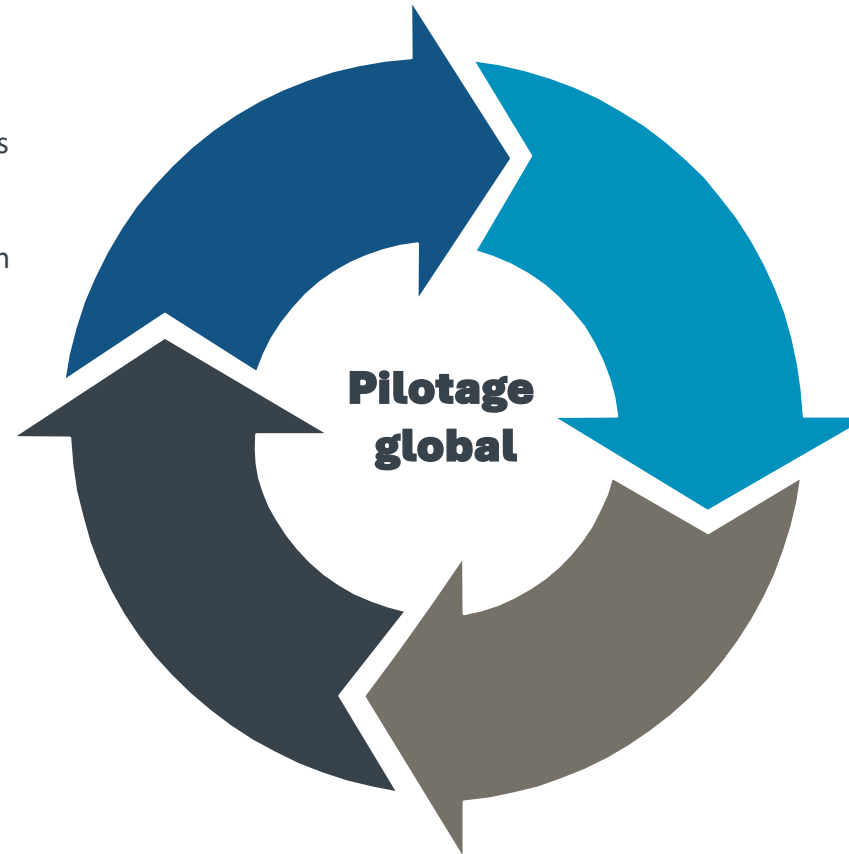
Nous mobilisons notre expertise actuarielle au service de votre stratégie financière et sociale. Avec Secoia transformez vos passifs en actifs stratégiques

## Accompagnement humain et pédagogique

- **Une équipe pluridisciplinaire** (actuaires, consultants, ingénieurs...) à l'écoute des enjeux RH et financiers
- **Cadre réglementaire et maîtrise du risque** de tous les engagements sociaux (conformité, formalisme...)
- Capacité à intervenir en **conseil stratégique**, en support opérationnel ou en formation (DRH, Direction financière, représentants des salariés)
- **Aptitude** à articuler engagements financiers, attractivité RH et communication sociale

## Anticipation financière / engagements sociaux

- **Modélisation actuarielle** des IFC, évaluer et anticiper les charges de façon conforme
- **Chiffrage des engagements** liés aux Médailles du travail
- **Réalisation de bilans retraite individualisés (BRI)**, accompagner les collaborateurs dans leur transition
- **Evaluation financière** et mesure des impacts liés à des engagements autres (préretraite, dispositifs d'épargne salariale différée...)



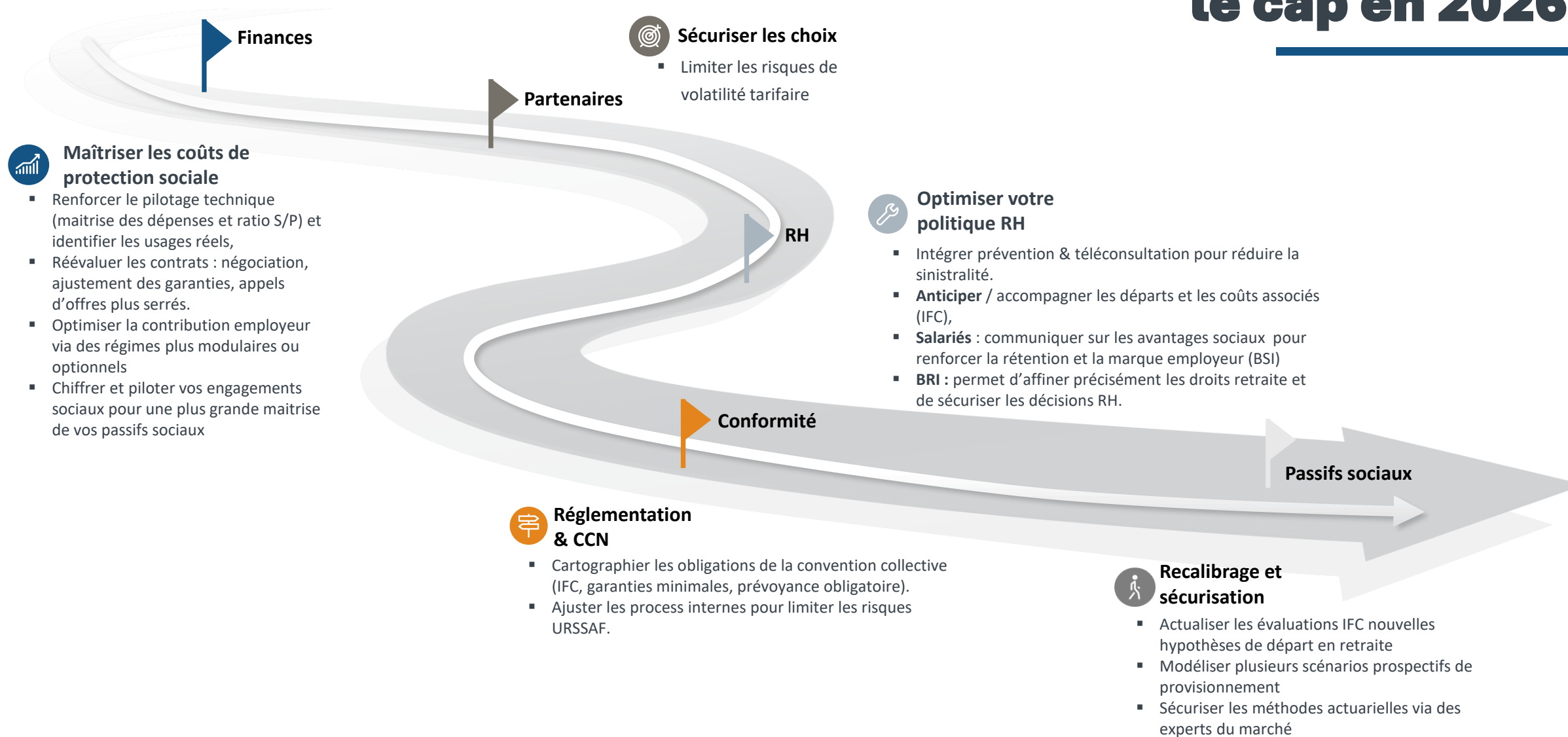
## Expertise technique pointue

- **Évaluations actuarielles** précises et conformes aux normes comptables
- **Outils de projection**, modélisations financières
- **Restitutions et recommandations** liées aux impacts financiers, sociaux, fiscaux et juridiques.
- **Mise en valeur des avantages sociaux (BSI)**, dispositifs d'épargne salariale, **évaluation de la retraite (BRI)**.
- **Développement de logiciels** sur mesure pour le calcul et la restitution des données sociales.

## Faire le choix de Secoia, c'est s'assurer de...

- **Pilotage des engagements sociaux** pour une anticipation fiable et conforme des charges associées
- **Conformité réglementaire** en répondant aux obligations comptables et sociales avec rigueur et expertise.
- **Appuyer vos choix stratégiques** par des données fiables et des modélisations précises
- **Rendre visible la rémunération globale** pour renforcer la transparence et l'engagement des salariés.

# Comment maintenir le cap en 2026 ?





## Nous restons au plus proche de nos clients :

Quels que soient les besoins, nos équipes se mobilisent pour répondre de façon personnalisée aux demandes et aux attentes les plus variées de ses clients.

### Bureau île-de-France

18 rue de la Pépinière, 75008 Paris

### Bureau Hauts-de-France

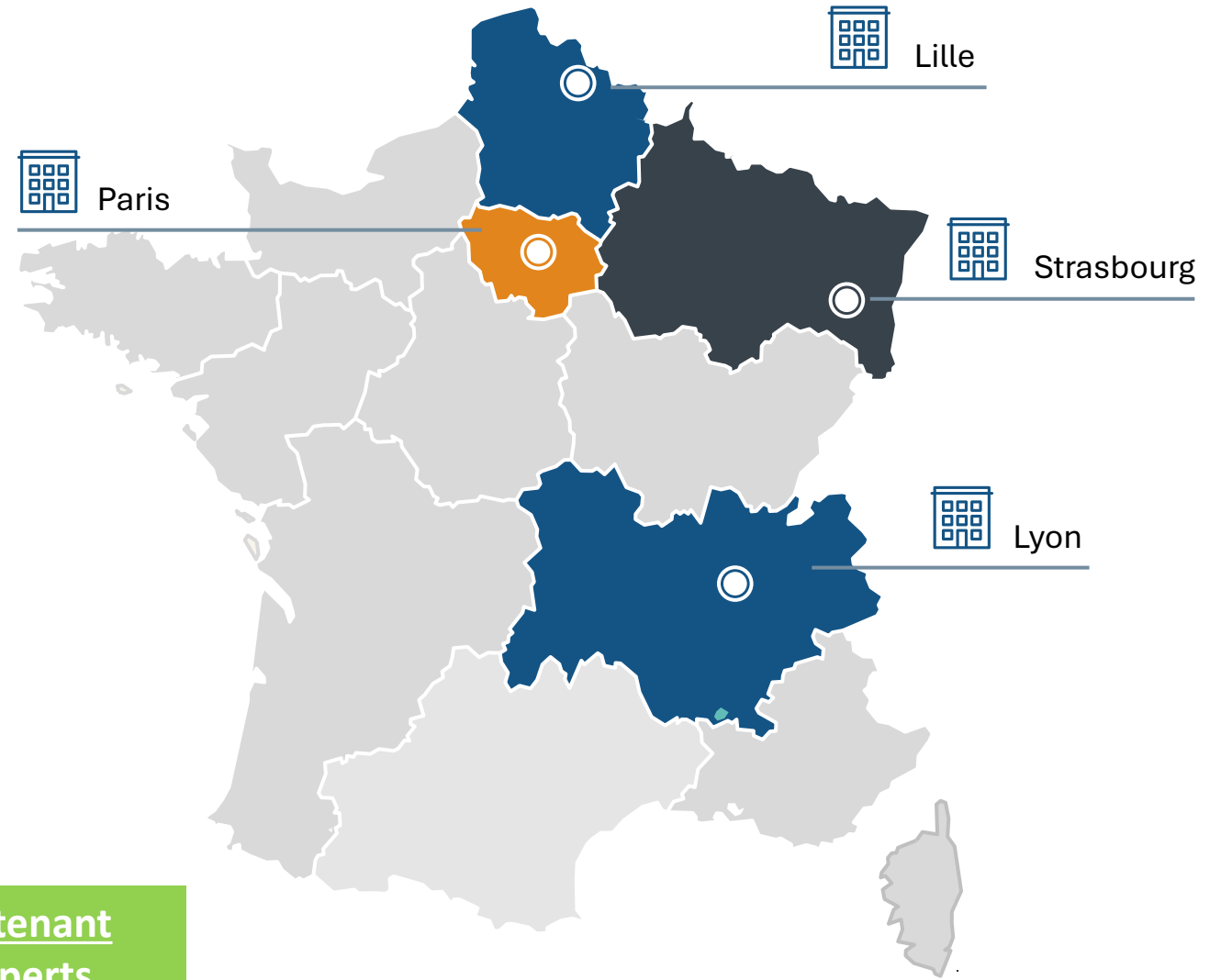
87 rue du Fontenoy, 59100 Roubaix

### Bureau Auvergne-Rhône-Alpes

64 rue de la République, 69002 Lyon

### Bureau de l'Est

Strasbourg



[Prendre RDV maintenant](#)  
[avec un de nos experts](#)